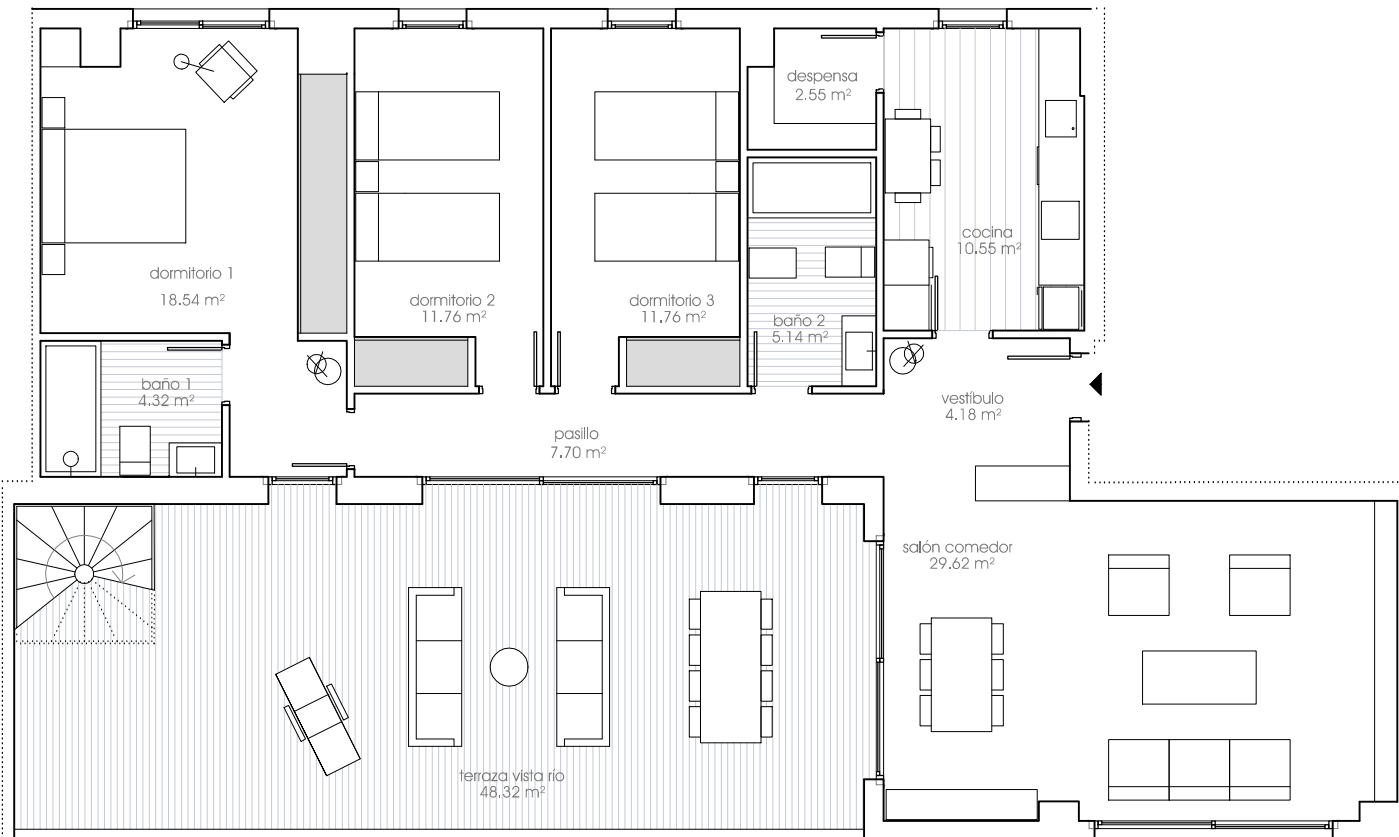


Planta bajocubierta



RD.00_28-10-2014

tipo w

Vestibulo	4.18 m ²
Cocina	10.55 m ²
Despensa	2.55 m ²
Salón comedor	29.62 m ²
Pasillo	7.70 m ²
Baño 1	4.32 m ²
Baño 2	5.14 m ²
Dormitorio 1	18.54 m ²
Dormitorio 2	11.76 m ²
Dormitorio 3	11.76 m ²
Sup. útil cerrada	106.12 m ²
terrazza vista río	48.32 m ²
Azotea	86.92 m ²
Sup. útil abierta	135.24 m ²
Superficie útil total (abierta + cerrada)	241.36 m²



Planta ático